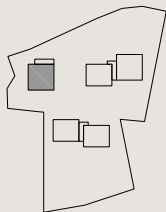


NAROUVEY

un lieu d'exception niché entre la plaine du Rhône et les Alpes valaisannes



Emplacement du bâtiment A à Narouvey

BÂTIMENT A - 1er

5 PIÈCES

SURFACES :

Appartement : 161.5 m²

Terrasse : 20.4 m²

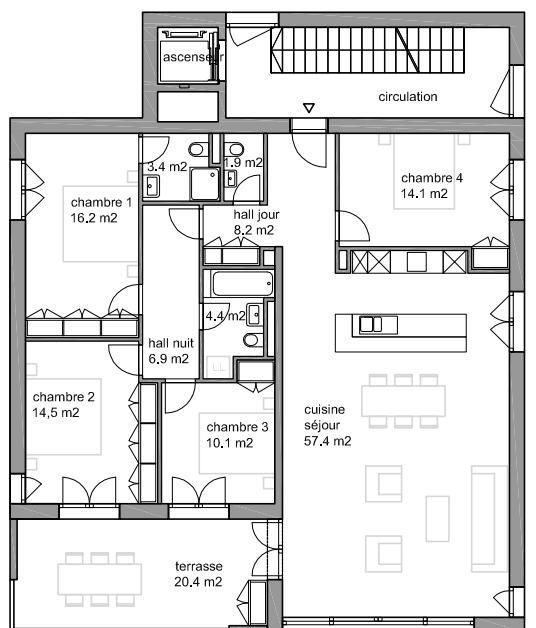
Pondérées : 171.7 m²

PRIX DE VENTE (CHF) :

Total : 987'275.00

Au m² : 5'750.00

Place parking : 40'000.00



0 1 m 5 m



A Narouvey, le bâtiment A est unique.

Son orientation lui garantit un ensoleillement optimal.

Les 3 appartements qui le composent sont spacieux ; chacun avec 4 chambres à coucher.

Tous les appartements s'ouvrent sur une terrasse en loggia (abritée) dont la surface, de plus de 20 m², vous permet de prendre vos repas et d'organiser un salon « dedans-dehors » dans d'excellentes conditions.

Pour chaque appartement, sont prévues en sous-sol : 2 places de parking pour voiture et une cave. Sans sortir du bâtiment, vous accédez aux places de parking et à la cave par l'ascenseur.