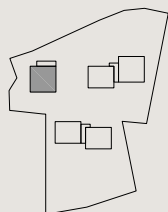


NAROUVEY

un lieu d'exception niché entre la plaine du Rhône et les Alpes valaisannes



Emplacement du bâtiment A à Narouvey

BÂTIMENT A - Rez 5 PIÈCES

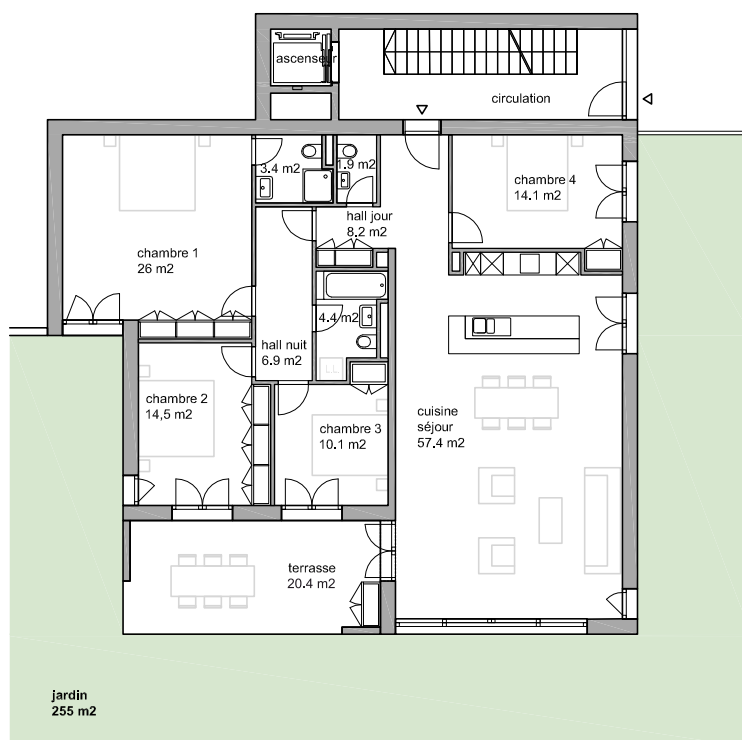
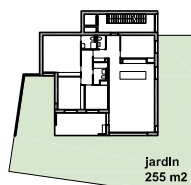
SURFACES :

Appartement :	172.9 m ²
Terrasse :	20.4 m ²
Jardin :	255.0 m ²
Pondérées :	208.6 m ²

PRIX DE VENTE (CHF) :

Total :	1'199'450.00
Au m ² :	5'750.00

Place parking : 40'000.00



A Narouvey, le bâtiment A est unique.

Son orientation lui garantit un ensoleillement optimal.

Les 3 appartements qui le composent sont spacieux. Chacun avec 4 chambres à coucher.

Tous les appartements s'ouvrent sur une terrasse en loggia (abritée) dont la surface, de plus de 20 m², vous permet de prendre vos repas et d'organiser un salon « dedans-dehors » dans d'excellentes conditions.

L'appartement du rez-de-chaussée vous offre, sur 3 côtés, un jardin privé.

Pour chaque appartement, sont prévues en sous-sol : 2 places de parking pour voiture et une cave.

Sans sortir du bâtiment, vous accédez aux places de parking et à la cave par l'ascenseur.