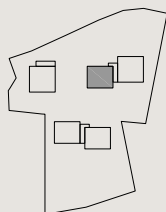


NAROUVEY

un lieu d'exception niché entre la plaine du Rhône et les Alpes valaisannes



Emplacement du bâtiment B1
à Narouvey

BÂTIMENT B1 - 2ème
4 PIÈCES

SURFACES :

Appartement : 131.5 m²

Terrasse : 20.4 m²

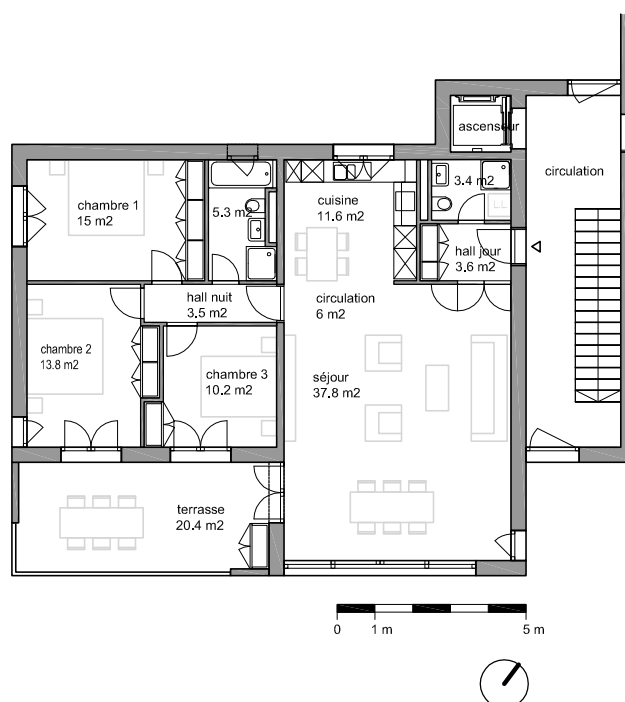
Pondérées : 141.7 m²

PRIX DE VENTE (CHF) :

Total : 814'775.00

Au m² : 5'750.00

Place parking : 40'000.00



A Narouvey, le bâtiment B est double : Bâtiment B1 et Bâtiment B2.

Comme pour le bâtiment A, l'orientation du bâtiment B garantit un ensoleillement optimal.

Les bâtiments sont séparés par l'espace de circulation.

Les 6 appartements qui le composent sont spacieux.

Chacun avec 3 chambres à coucher pour le bâtiment B1 et 4 chambres à coucher pour le bâtiment B2.

Tous les appartements s'ouvrent sur une terrasse en loggia (abritée) dont la surface de plus de 20 m², vous permet de prendre vos repas et d'organiser un salon « dedans-dehors » dans d'excellentes conditions.

Pour chaque appartement, sont prévues en sous-sol : 2 places de parking pour voiture et une cave.

Sans sortir du bâtiment, vous accédez aux places de parking et à la cave par l'ascenseur.