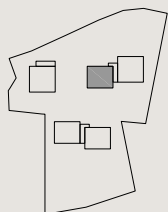


# NAROUVEY

un lieu d'exception niché entre la plaine du Rhône et les Alpes valaisannes



Emplacement du bâtiment B1 à Narouvey

## BÂTIMENT B1 - Rez 4 PIÈCES

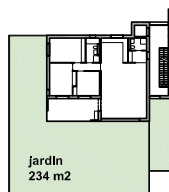
### SURFACES :

Appartement :	131.5 m <sup>2</sup>
Terrasse :	20.4 m <sup>2</sup>
Jardin :	234.0 m <sup>2</sup>
Pondérées :	165.1 m <sup>2</sup>

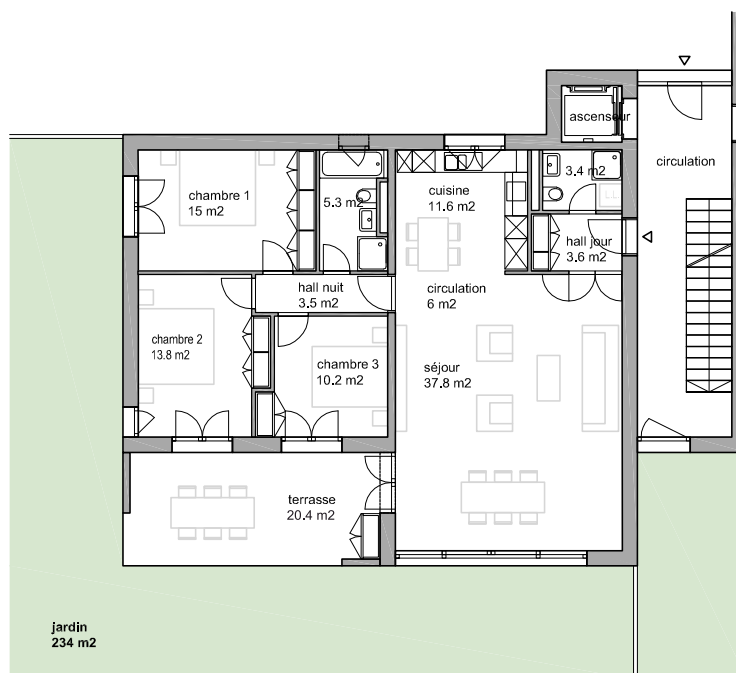
### PRIX DE VENTE (CHF) :

Total :	949'325.00
Au m <sup>2</sup> :	5'750.00

Place parking : 40'000.00



jardin  
234 m<sup>2</sup>



A Narouvey, le bâtiment B est double : Bâtiment B1 et Bâtiment B2.

Comme pour le bâtiment A, l'orientation du bâtiment B garantit un ensoleillement optimal.

Les bâtiments sont séparés par l'espace de circulation.

Les 6 appartements qui le composent sont spacieux.

Chacun avec 3 chambres à coucher pour le bâtiment B1 et 4 chambres à coucher pour le bâtiment B2.

Tous les appartements s'ouvrent sur une terrasse en loggia (abritée) dont la surface de plus de 20 m<sup>2</sup>, vous permet de prendre vos repas et d'organiser un salon « dedans-dehors » dans d'excellentes conditions.

Les appartements du rez-de-chaussée vous offrent un jardin privé: sur 2 côtés pour le bâtiment B1 et 3 côtés pour le bâtiment B2.

Pour chaque appartement, sont prévues en sous-sol : 2 places de parking pour voiture et une cave.

Sans sortir du bâtiment, vous accédez aux places de parking et à la cave par l'ascenseur.