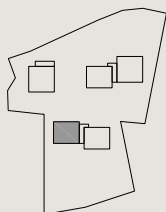


# NAROUVEY

un lieu d'exception niché entre la plaine du Rhône et les Alpes valaisannes



Emplacement du bâtiment C1  
à Narouvey

## BÂTIMENT C1 - Rez 4 PIÈCES

### SURFACES :

Appartement : 131.6 m<sup>2</sup>

Terrasses : 54.6 m<sup>2</sup>

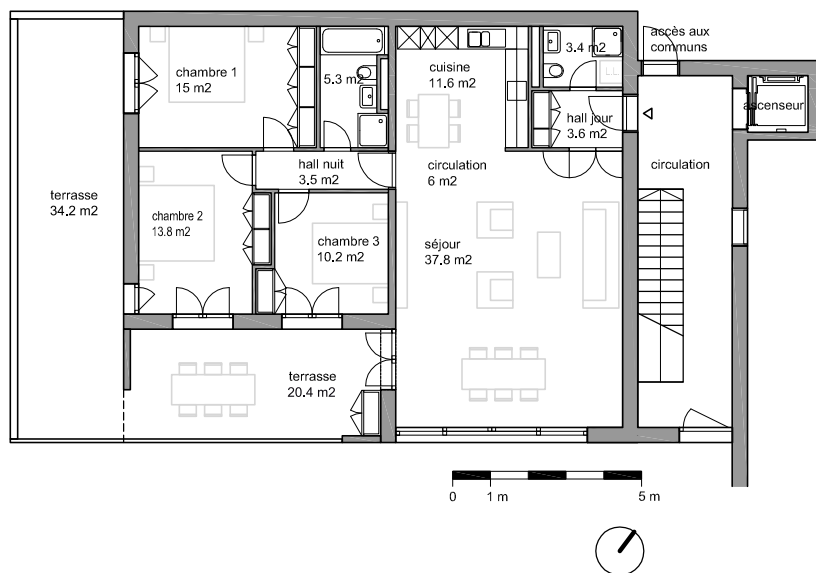
Pondérées : 158.9 m<sup>2</sup>

### PRIX DE VENTE (CHF) :

Total : 913'675.00

Au m<sup>2</sup> : 5'750.00

Place parking : 40'000.00



A Narouvey, le bâtiment C est double : Bâtiment C1 et Bâtiment C2.

Comme pour les bâtiments A et B, l'orientation du bâtiment C garantit un ensoleillement optimal.

Les bâtiments sont séparés par l'espace de circulation.

Les 6 appartements qui le composent sont spacieux. Chacun avec 3 chambres à coucher.

Tous les appartements s'ouvrent sur une terrasse en loggia (abritée) dont la surface de plus de 20 m<sup>2</sup>, vous permet de prendre vos repas et d'organiser un salon « dedans-dehors » dans d'excellentes conditions.

L'appartement du rez-de-chaussée du bâtiment C1 dispose, en plus de sa terrasse en loggia, d'une terrasse de plus de 34 m<sup>2</sup>.

Pour chaque appartement, sont prévues en sous-sol : 2 places de parking pour voiture et une cave.

Sans sortir du bâtiment, vous accédez aux places de parking et à la cave par l'ascenseur.